



web : [ecologistesolidaires.fr](http://ecologistesolidaires.fr)  
instagram : @ecologistesolidaires  
twitter : @moddeecologiste  
facebook : Ecologistes et Solidaires Bourgogne-Franche-Comté  
courriel : [contact@ecologistesolidaires.fr](mailto:contact@ecologistesolidaires.fr)



**ÉRIC OTERNAUD**

Tête de liste

du Territoire de Belfort

**ÉLECTIONS RÉGIONALES 20-27 JUIN 2021**  
**UN NOUVEL ÉLAN DANS NOTRE RÉGION**



**STÉPHANIE**  
**MODDE**  
Tête de liste régionale



## ÉRIC OTERNAUD



58 ans. Conseiller municipal à Grosognon et communautaire à la CCVS. Arrivé en Franche-Comté en 1995, il démarre

la nouvelle usine automobile à Rougegoutte, puis pilote la création du parc industriel Horloger de Boncourt, près de Delle. Il est actuellement conseiller en entreprise.



## EMMANUELLE MARLIN

50 ans. Adjointe au Développement

Durable de Delle, commune engagée dans la transition énergétique, la résilience et la lutte contre le changement climatique, labellisée Cap Cit'Ergie depuis 2016. Auteure.



## EWAN MILLOTTE

18 ans. Engagé pour l'écologie et l'éducation, il milite

pour le climat au sein de collectifs citoyens et s'investit dans le conseil d'administration de son lycée.



## ANNIE BAULAY

66 ans. Médecin retraitée, administratrice de structures sociales

dans le Nord Franche-Comté. Écologiste belfortaine, elle milite activement sur les sujets de santé liés à la pollution.



## ALAIN FOUSSERET

65 ans. Conseiller municipal de Danjoutin et cofondateur des Verts

français en 1984. Président d'associations intermédiaires d'insertion. Ancien vice-président de la Région Franche-Comté en charge de l'Éducation puis de la Mobilité, de 2004 à 2015.

## L'ÉCOLOGIE EST L'AVENIR DE L'INDUSTRIE



**L**e Nord Franche-Comté est l'un des territoires les plus industriels de France et présente de nombreux atouts : une filière mécanique performante, une ingénierie de très haut niveau en énergie et mobilité et des savoir-faire manuels inestimables.

Entre écologistes et industriels, ce qui semblait impossible hier devient une évidence : l'écologie est le moteur d'une économie résiliente, soucieuse de ses ressources, avec des relocalisations pérennes et locomotive de l'emploi grâce à la création de filières nouvelles.

*Éric Oternaud*

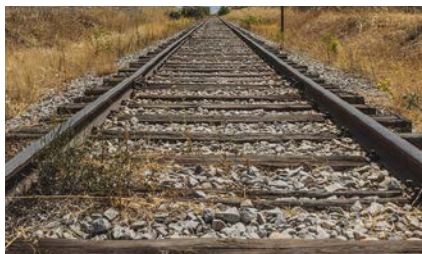
## NOS MESURES PHARES



**SOUTENONS** les communes qui préservent notre patrimoine forestier en sortant du tout épicéa et en revenant à une forêt diverse et résistante aux changements climatiques.

### ACCOMPAGNONS

les entreprises dans leur transition écologique et favorisons l'émergence d'écosystèmes de petites entreprises, notamment pour l'hydrogène et l'économie circulaire.



**CRÉONS** une réelle offre de mobilité en particulier ferroviaire avec la synchronisation des horaires trains et des bus, la gratuité pour les scolaires, un tarif TER pour toutes et tous à 1 € sur la ligne Belfort / Delle.

